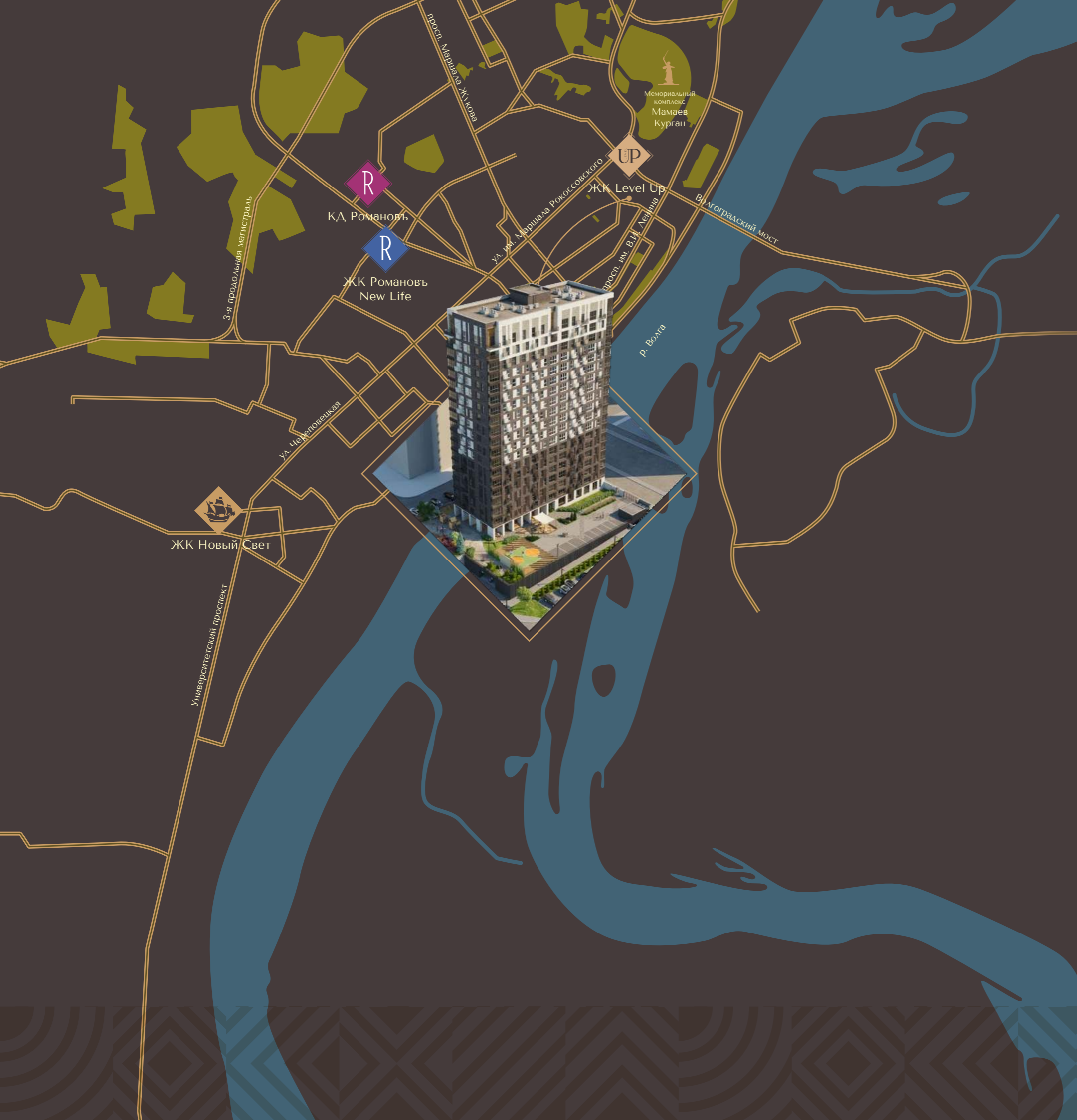




жилой комплекс



СТАНДАРТЫ КОМПАНИИ «СИНАРА- ДЕВЕЛОПМЕНТ»

LEVEL UP
ЖИЛОЙ КОМПЛЕКС

100% ОБЪЕКТОВ СДАНО В СРОК

Компания занимается строительством жилой и коммерческой недвижимости в Екатеринбурге и Волгограде. 13 лет на рынке.

УНИКАЛЬНАЯ КОНЦЕПЦИЯ ДВОРА

Территория жилых комплексов закрыта от транспорта, что делает дворы тихими и безопасными. На детских площадках размещаются игровые и развивающие комплексы. Для занятий спортом — площадки для футбола\баскетбола и WorkOut с тренажерами. Для отдыха и общения предусмотрены скамейки и крытые беседки. Особое внимание уделяется ландшафтному озеленению придомовой территории.

СОВРЕМЕННЫЕ КВАРТИРЫ ДЛЯ ЖИЗНИ

Квартиры проектируются с учетом последних трендов планировочных решений. На выбор различные варианты планировок: от компактных студий до просторных квартир с тремя отдельными комнатами. Широко используются «студийные» планировочные решения, предусматривающие объединение кухни и гостиной. Уникальные планировки с мастер-спальней, которая включает в себя спальню для родителей с гардеробной и отдельным санузлом.

ИПОТЕЧНЫЙ СЕРВИС ПРИ ПОКУПКЕ КВАРТИРЫ

Ипотечные специалисты в офисах продаж помогают покупателям подобрать выгодные условия кредитования от разных банков, оказывают помощь в подготовке необходимых документов, а также направляет документы клиента в банк для получения одобрения по ипотеке.



НА УРОВЕНЬ ВЫШЕ!

Level UP — современный проект, объединяющий все необходимое для нового уровня жизни.

Жилой комплекс строится в Центральном районе Волгограда, по адресу ул. Селенгинская, 7. Удачное расположение позволит быстро оказаться в историческом сердце города и комфортно добраться до других районов.

19-ти этажный дом на стилобате со встроенными коммерческими помещениями на первом этаже и подземным паркингом. Территория закрыта от посторонних и предназначена исключительно для жителей. Центральный вход Level UP выделен галереей под консолью, которая станет для жителей уютным патио на свежем воздухе.

В Level UP будут установлены два комфортных лифта с большими кабинами, в которых комфортно находиться и достаточно места для велосипеда или коляски. Из паркинга можно подняться на лифте сразу на свой этаж. Входы в подъезды выполнены с уровня земли, без ступеней.

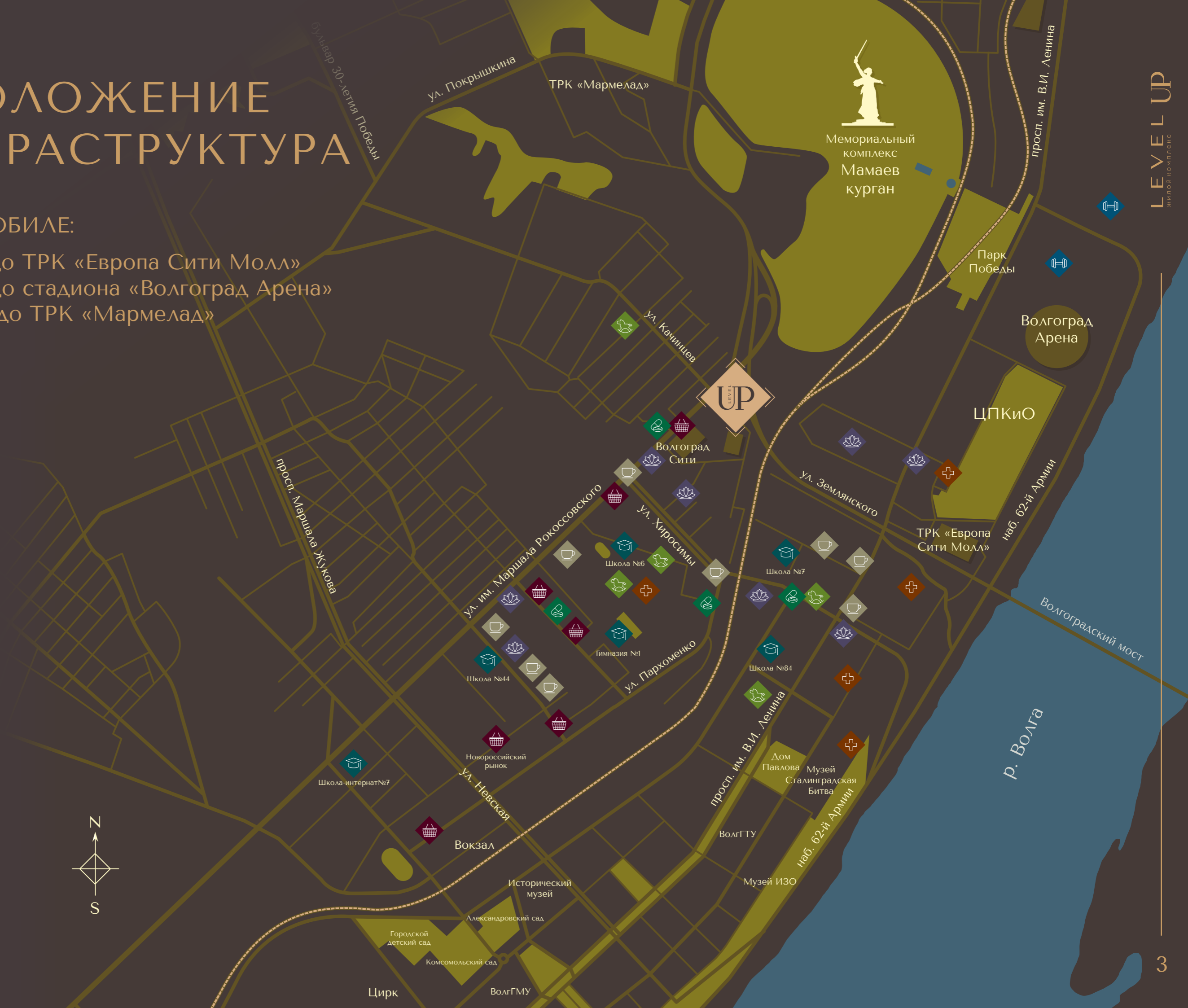
- Подземный паркинг оснащен видеонаблюдением и удобной навигацией
- Кладовые (келлеры) для функционального хранения габаритных и сезонных вещей
- Велосипедная (26 м²) на подземном этаже позволяет освободить пространство первого этажа и сохранить подъезд красивым и уютными.

РАСПОЛОЖЕНИЕ И ИНФРАСТРУКТУРА

НА АВТОМОБИЛЕ:

- 5 минут до ТРК «Европа Сити Молл»
- 8 минут до стадиона «Волгоград Арена»
- 10 минут до ТРК «Мармелад»

-  Продуктовые магазины
-  Детские сады
-  Школы
-  Кафе и рестораны
-  Спортивные центры
-  Аптеки
-  Медицинские центры
-  Салоны красоты





Игровой
и развивающий
комплекс

Места
для отдыха

Песочница
для малышей

Места
для отдыха

Спортивная
площадка

ИНТЕРАКТИВНЫЙ ДВОР

Одна из особенностей проекта — **мультиформатный двор**, который разделен на несколько зон: площадки для активного спорта, детских игр и места для спокойного отдыха. Здесь можно даже работать: для этого есть удобное деревянное патио под консолью первого этажа.

В отдалении от детских площадок в окружении зелени расположены гамаки и шезлонги для тихой релаксации. Все это делает пространство интересным круглый год.

Места общего пользования, входы в подъезды и паркинг оборудованы системами контроля доступа и камерами **видеонаблюдения**.

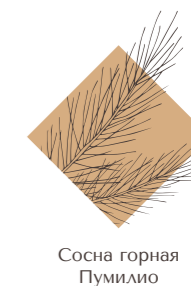
ЛАНДШАФТНОЕ ОЗЕЛЕНЕНИЕ



Липа
крупнолистная



Ива белая
плакучая



Сосна горная
Пумилио



Туя западная
Смарагд



Рябина
обыкновенная



Гортензия



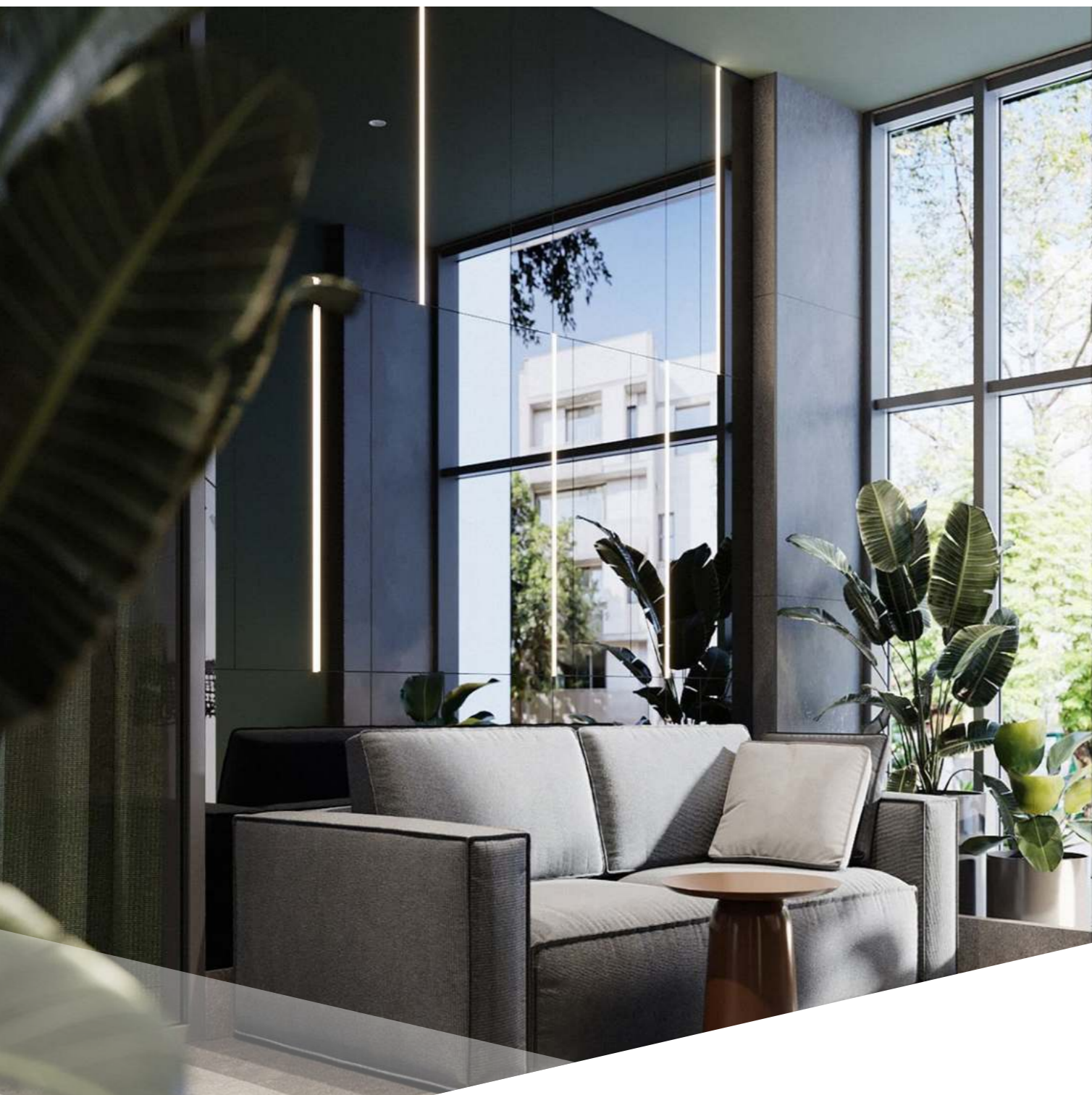
СЧАСТЛИВЫЕ МОМЕНТЫ

Двор Level UP спроектирован так, чтобы жители больше времени проводили на свежем воздухе и каждый мог найти в нем занятие по душе.

Для малышей — детская песочница с навесом от солнца, безопасные качели-балансиры, горки. Скамейки у песочницы, чтобы родители могли рядом отдыхать.

Для детей постарше — развивающий комплекс с лабиринтом, горками, канатами, кольцами и турниками, качели на цепочках. Появится слуховая труба, по которой, находясь на одной площадке, можно говорить с ребятами на разных уголках двора. Таким образом, кроме игровой функции каждый элемент во дворе способствует развитию воображения, укреплению здоровья через физические нагрузки и познание мира.

Универсальная спортивная площадка — поле для мини-футбола, баскетбола и стрит бола. Workout — комплекс с гимнастическими снарядами.

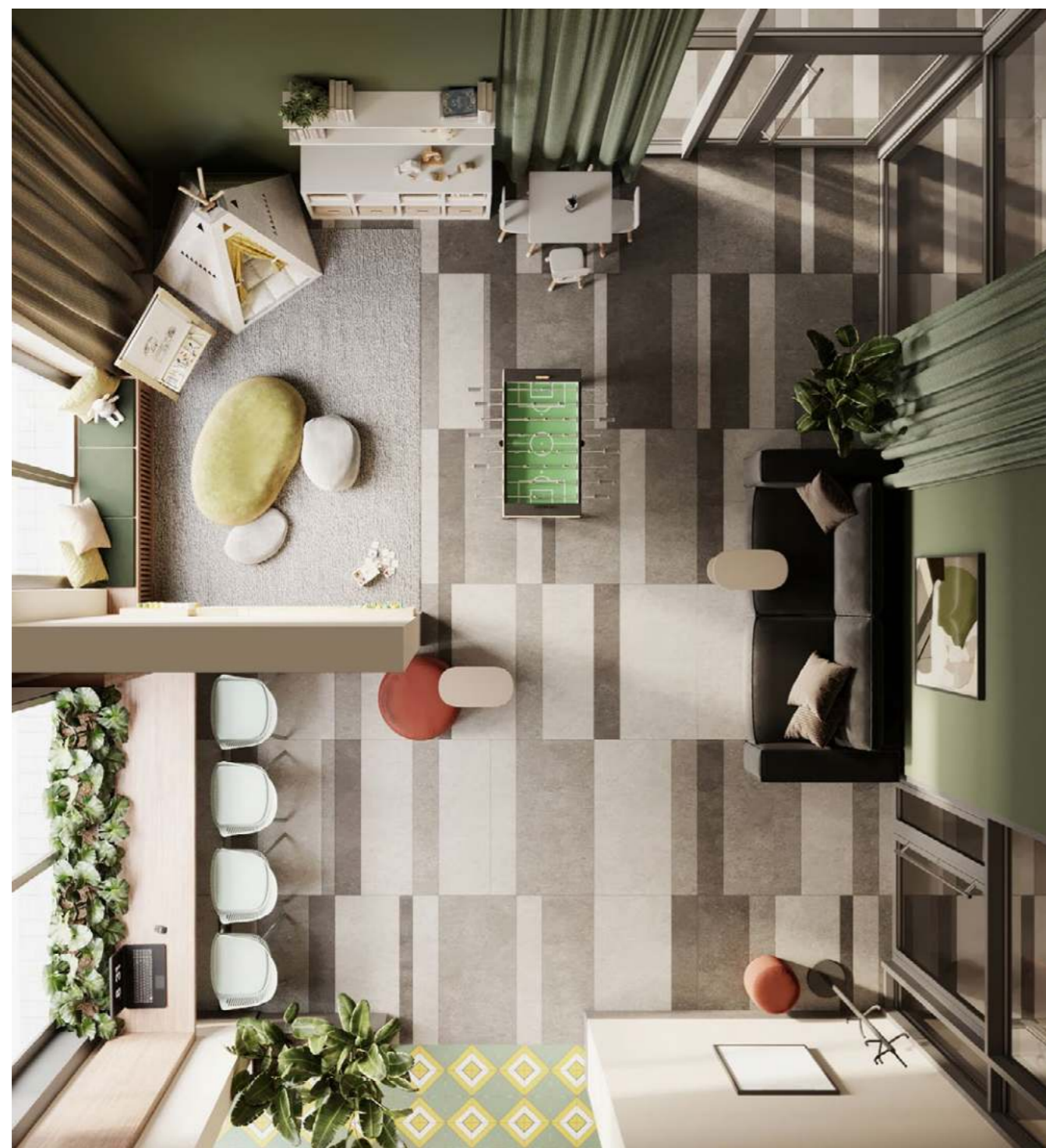


ПАРАДНЫЙ ХОЛЛ

Парадный холл Level UP выполнен по эксклюзивному дизайн-проекту. Природная тематика в оформлении даст жителям ощущение спокойствия и гармонии. Стеклопакеты и большие окна наполнят вестибюль естественным светом. Независимо от времени года в помещении будет комфортная температура, за счет установки кондиционеров и применения специального покрытия Stopsol на окнах.

На первом этаже запроектирована стильная лаундж-зона с мягкой мебелью и столиком. Жители могут уютно устроиться на диване и подождать ребенка с прогулки или побеседовать с соседями. Дизайнерские почтовые ящики индивидуально изготовлены для Level UP.

Выделены специальное помещение для хранения колясок, комната гигиены и помещение для консервации.



СОСЕДСКИЙ ЦЕНТР

СОВРЕМЕННЫЙ ТРЕНД И МЕСТО ПРИТЯЖЕНИЯ ЖИЛЬЦОВ

Уникальное пространство для знакомства и общения соседей, где жильцы могут организовывать творческие мастер-классы, интеллектуальные игры и общедомовые праздники. Интерьер центра выполнен в скандинавском стиле «хюгге». Светлые тона мебели и натуральные материалы отделки.



ДЕТСКИЙ КЛУБ

В игровой найдутся занятия для детей разного возраста. Для малышей — вигвам и развивающий бизборд с различными элементами для развития мелкой моторики и мышления. Для школьников — настольный футбол и удобные столы для творчества.



КОВОРКИНГ

Рабочие места, где можно спокойно поработать за ноутбуком или провести встречу.

В соседском центре для комфорта жильцов запроектирована компактная кухня, где можно сделать чай и погреть еду.





УДОБНЫЕ ПЛАНИРОВКИ: ДАЙТЕ ПРОСТОР ФАНТАЗИИ

ВИДОВЫЕ КВАРТИРЫ

Благодаря удачному расположению из окон квартир Level UP открывается прекрасный вид на исторические достопримечательности и на величественную Волгу.

ТЕПЛЫЕ ЛОДЖИИ

Это дополнительная полезная площадь, которая увеличивает пространство в квартире. На лоджии установлен радиатор, который сохраняет комнатную температуру, что позволяет использовать пространство для работы и отдыха. В интерьере теплая лоджия смотрится стильно и современно.

КВАРТИРЫ С ОТКРЫТОЙ ЛОДЖИЕЙ

Уникальные планировки 2-х, 3-х комнатных квартир на 19-м этаже с просторной гостиной, мастер-спальней и открытой лоджией. В квартире много окон, которые выходят на 2 стороны света, высота потолков 3 м. Вечером на открытой лоджии можно в тишине полюбоваться красивым видом на вечерний город, а утром организовать зарядку для всей семьи.

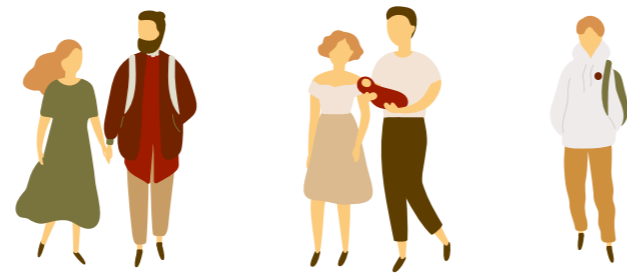
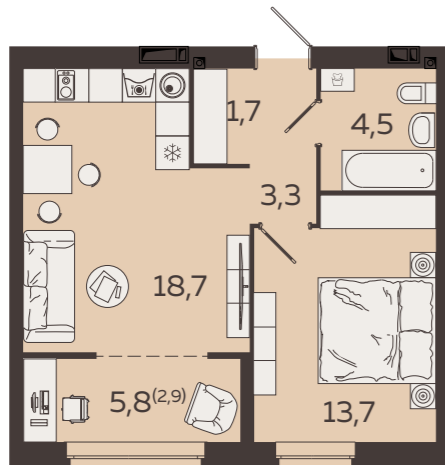
В квартирах на 10, 13, 16, 19-м этажах дополнительно к основной лоджии запроектированы «французские балконы».

МАСТЕР-СПАЛЬНИ

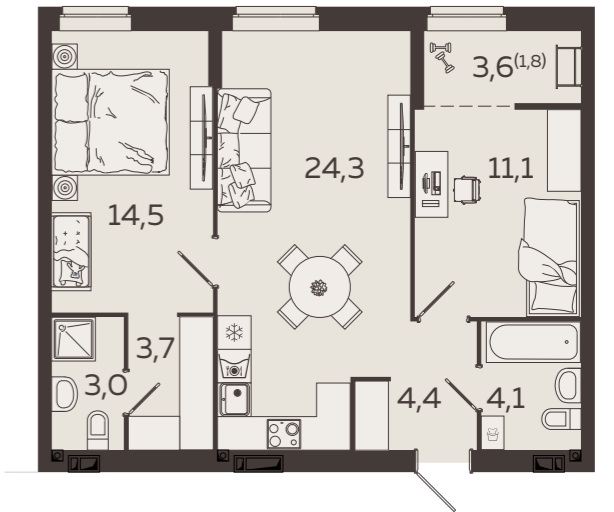
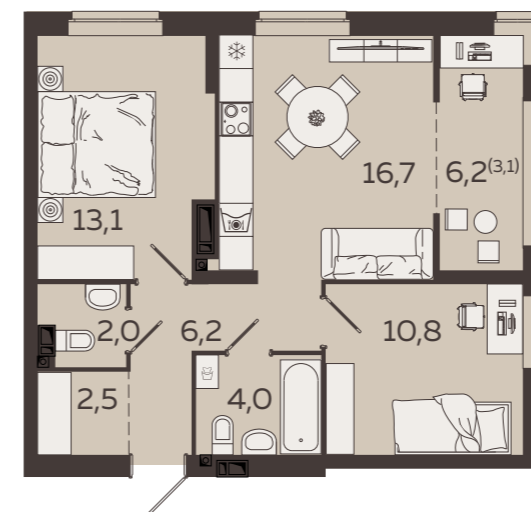
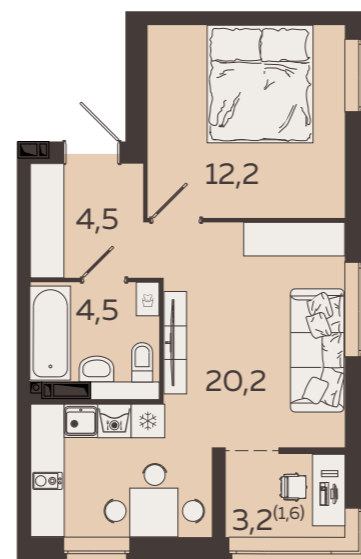
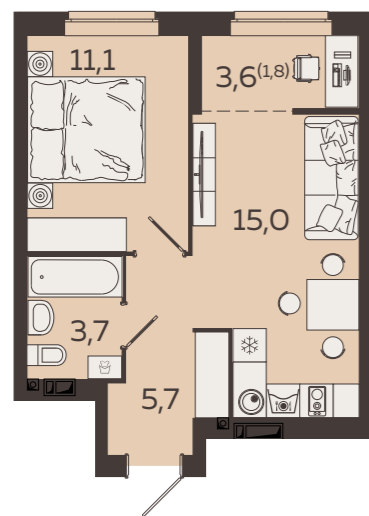
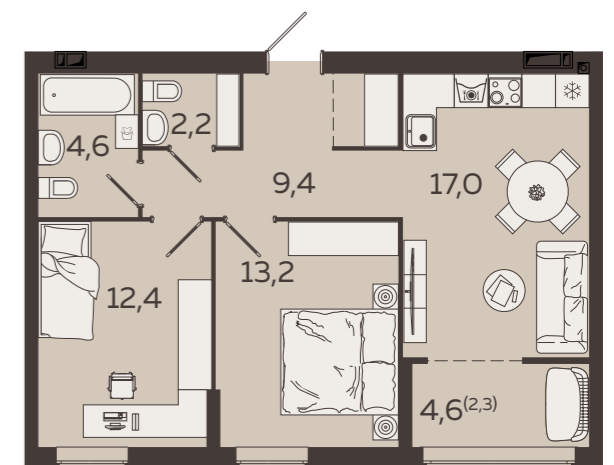
В Level UP запроектированы современные и функциональные планировки 2-х и 3-х комнатных квартир с мастер-спальней. Это роскошная спальня для родителей с отдельной ванной и удобной нишей под гардеробную или шкаф-купе. Площадь квартиры позволяет разместить дополнительно детскую кроватку.

ПЛАНИРОВОЧНЫЕ РЕШЕНИЯ

ОДНОКОМНАТНЫЕ КВАРТИРЫ от 37,3 до 44,8 м²



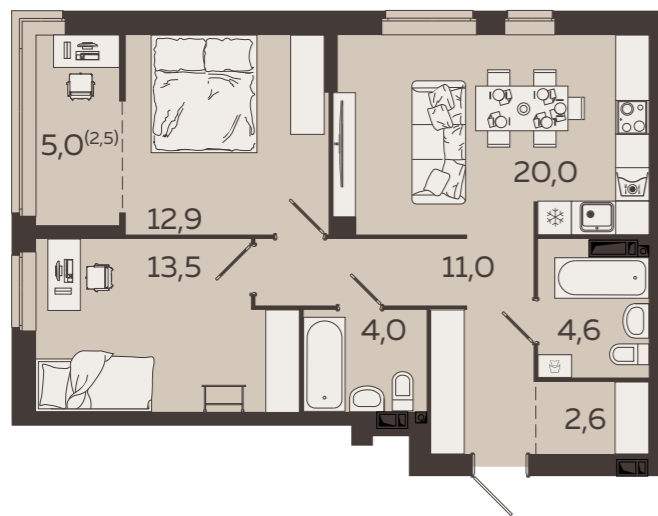
ДВУХКОМНАТНЫЕ КВАРТИРЫ от 58,4 до 71,1 м²



ПЛАНИРОВОЧНЫЕ РЕШЕНИЯ

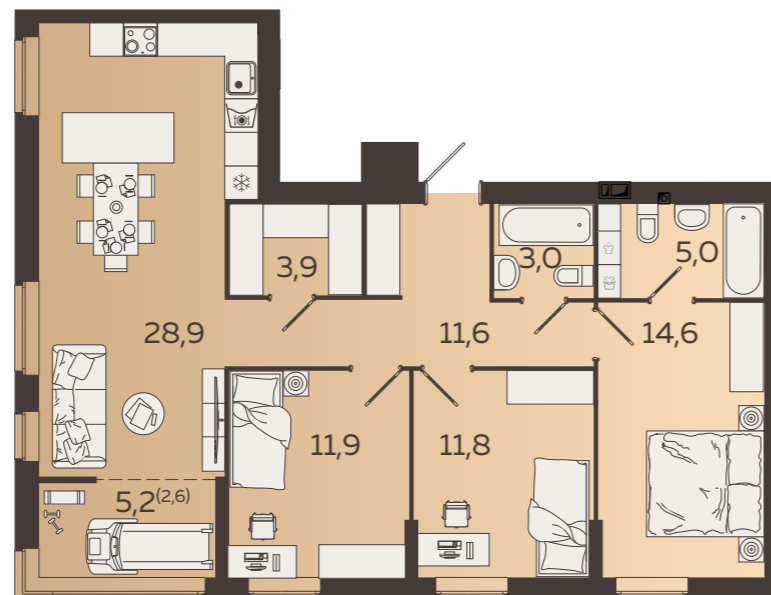
ДВУХКОМНАТНЫЕ КВАРТИРЫ

от 58,4 до 71,1 м²



ТРЕХКОМНАТНАЯ КВАРТИРА

93,3 м²



ТЕХНИЧЕСКИЕ ХАРАКТЕРИСТИКИ

ОТДЕЛКА

- Установлены стальные сейф-двери, панельные радиаторы
- На полу цементно-песчаная стяжка со звукоизоляционной мембраной

ОСТЕКЛЕНИЕ

Максимальное естественное освещение обеспечивают большая площадь остекления и панорамные лоджии.

- Оконные блоки из 3-камерных ПВХ профилей с одинарным стеклопакетом
- Светоотражающее покрытие «stopsol»
- Фурнитура с замком для безопасности детей

ВЫСОТА ПОТОЛКОВ

- на типовых этажах — 2,7 м
- на 19-м этаже — 3,0 м

ОТОПЛЕНИЕ

Горизонтальная разводка отопления.

ТИПОВОЙ ЭТАЖ

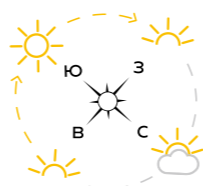
ул. Хиросимы



пр. им. В.И. Ленина

ул. им. Маршала Рокоссовского

- лифтовой холл
- лестница
- техническое помещение



Однокомнатные
от 37,3 до 44,8 м²

Двухкомнатные
от 58,4 до 71,1 м²

Трёхкомнатные
93,3 м²

ПЕРВЫЙ ЭТАЖ

ул. Хиросимы

Офис
64,8 м²



пр. им. В.И. Ленина

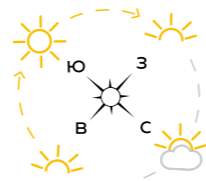
ул. им. Маршала Рокоссовского




центральный вход

1
44,8 м²

Офис
68,8 м²

-  - лифтовой холл
-  - почтовые ящики
-  - лестница
-  - консьерж
-  - техническое помещение
-  - соседский центр
-  - колясочная



Однокомнатные	Двухкомнатные	Офисные помещения
 44,8 м ²	 68,2 м ²	 64,8 и 68,8 м ²

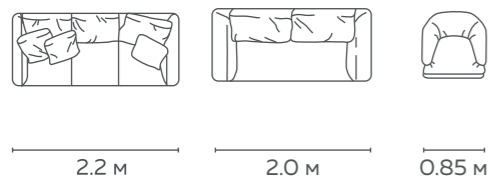
ПОДВАЛЬНЫЙ ЭТАЖ



ИНТЕРЬЕРНЫЕ ОБОЗНАЧЕНИЯ

КОМНАТЫ

Диван



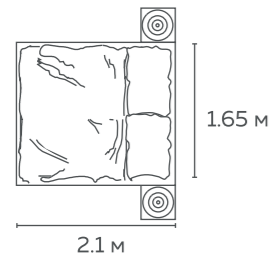
Стул



Журнальный
столик



Двухспальная кровать
с тумбами 45х45 см



Односпальная
кровать



Детская
кровать



Тумба для ТВ



Рабочее место



Спортивная
стенка



Модульная
стенка

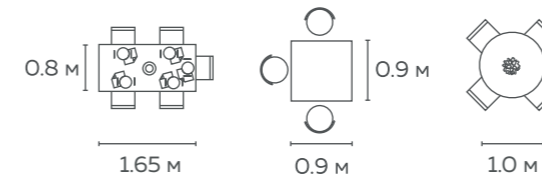


Комод

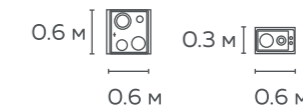


КУХНЯ

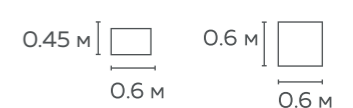
Обеденный стол



Варочная
панель



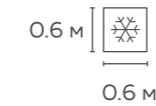
Посудомоечная
машина



Мойка

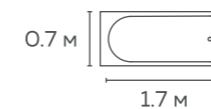


Холодильник



САМУЗЕЛ

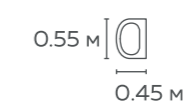
Ванна



Унитаз



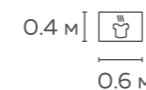
Раковина



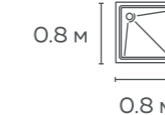
Стиральная
машина



Сушильная
машина



Душевая
кабина



ПРИХОЖАЯ

Шкаф,
гардеробная







Офис продаж:
г. Волгоград,
+7 (8442) 499-388

www.sinara-development.ru

Проектная декларация на сайте
www.наш.дом.рф

Альбом предназначен для внутреннего использования в компании
ООО Специализированный застройщик «Компания Синара-Девелопмент»

Вся размещенная информация носит исключительно ознакомительный характер
и ни при каких условиях не является публичной офертой, определяемой положениями Гражданского
кодекса Российской Федерации, не содержит точного и полного описания и характеристик объекта,
и может быть изменена.

Разрешение на строительство № 34-Ru34301000-4124-2022 от 25.04.2022 г.
Проектная декларация на сайте [наш.дом.рф](http://www.наш.дом.рф)